

## regular fit



Empiècement demi-lune pour la décoration et bride de suspension à l'arrière du cou

Coutures d'épaule déportées à l'avant et à l'arrière pour éviter les frottements

Bande de propreté à l'encolure

Col et poignets en bord-côte 1x1

Couture plate renforcée 4 aiguilles sur la fermeture à boutons



Coutures plates aux emmanchures & épaules pour un confort accru

Poche poitrine pratique et invisible

Fentes côtés renforcées (chevron et bride d'arrêt) pour favoriser le confort, la liberté de mouvement & la durabilité

Dos plus long

Surpiqûre renforcée pour une durabilité accrue

## STYLE

- / Polo de travail manches courtes, grammage lourd
- / Coupe moderne
- / Col et poignets en bord-côte 1x1
- / Poche poitrine pratique et invisible
- / Plaquette de boutonnage 3 boutons ton sur ton
- / Coutures latérales

## CONFORT

- / Coton peigné au toucher doux
- / Empiècement demi-lune pour la décoration et bride de suspension à l'arrière du cou
- / Tour de cou dans le même tissu pour un confort & un style accru
- / Coutures d'épaule déportées à l'avant et à l'arrière pour éviter les frottements et double surpiqûre plate de renfort aux épaules et emmanchures
- / Fentes côtés pour la liberté de mouvement
- / Panneau dorsal plus long

## DURABILITÉ

- / Polo piqué grammage lourd
- / Double surpiqûre renforcée aux épaules et emmanchures
- / Plaquette de boutonnage à double surpiqûre plate renforcée avec entoilage thermocollant pour une meilleure résistance
- / Fentes côtés renforcées (chevron et bride d'arrêt)
- / Points critiques renforcés par bride d'arrêt (poche, bride de suspension, fentes côtés et plaquette de boutonnage)
- / 1 bouton de rechange

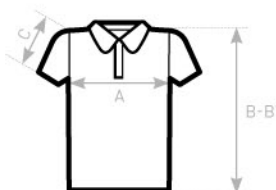
## ENTRETIEN

- / Entretien aisé
- / Lavable à 60°C
- / Convient au sèche-linge

	WHITE (001)		RED (004)
	BLACK (002)		BROWN (145)
	NAVY (003)		DARK GREY (670)

- o Polo de travail manches courtes, grammage lourd
- o Coupe moderne
- o Col et poignets en bord-côte 1x1
- o Poche poitrine pratique et invisible
- o Plaquette de boutonnage 3 boutons ton sur ton
- o Coutures latérales
- o Entretien aisé, lavable à 60°C, convient au sèche-linge

- 100% coton peigné pré-rétréci à fil de chaîne continu (Ring-Spun)
- Piqué
- 230 g/m<sup>2</sup>
- S - M - L - XL - XXL - XXXL - XXXXL
- 5 pces/polybag & 30 pces/carton



### SIZES

B&C SKILL PRO PU C10	S	M	L	XL	XXL	XXXL	XXXXL
A HALF CHEST WIDTH	51	54	57	60	63	66	69
B BODY LENGTH (FRONT)	69,5	71,5	73,5	75,5	77,5	79,5	81,5
B' BODY LENGTH (BACK)	71,5	73,5	75,5	77,5	79,5	81,5	83,5
C SLEEVE LENGTH	25	25	25	26	26	26	27



**B&C PRO / JUST KEEP WORKING**